

Bestandesvergleich EinwohnerInnen

Einwohnergemeinde Wynigen

EinwohnerInnen nach Nationen	Stand per		Stand per		Saldo
	01.01.2010		31.12.2010		
Deutschland	24	1.18%	27	1.32%	3
Italien	2	0.10%	2	0.10%	0
Niederlande	1	0.05%	2	0.10%	1
Portugal	3	0.15%	2	0.10%	-1
Russland	2	0.10%	2	0.10%	0
Thailand	2	0.10%	2	0.10%	0
Vereinigtes Königreich	0	0.00%	2	0.10%	2
China	0	0.00%	1	0.05%	1
Finnland	1	0.05%	1	0.05%	0
Andere Nationen	25	1.23%	7	0.34%	-18
AusländerInnen	60	2.96%	48	2.36%	-12
SchweizerInnen	1968	97.04%	1990	97.64%	22
Total EinwohnerInnen	2028	100.00%	2038	100.00%	10

EinwohnerInnen nach Geschlecht	2028		2038		10
männlich	990	48.82%	1001	49.12%	11
weiblich	1038	51.18%	1037	50.88%	-1
männlich Schweizer	964	48.98%	981	49.30%	17
weiblich Schweizerinnen	1004	51.02%	1009	50.70%	5
männliche Ausländer	26	43.33%	20	41.67%	-6
weibliche Ausländerinnen	34	56.67%	28	58.33%	-6

Haushaltungen	835		830		-5
----------------------	-----	--	-----	--	----

EinwohnerInnen nach Konfessionen	2028		2038		10
unbekannt	0	0.00%	1	0.05%	1
römisch-katholisch	100	4.93%	106	5.20%	6
reformiert	1668	82.25%	1674	82.14%	6
christkatholisch	0	0.00%	1	0.05%	1
konfessionslos	189	9.32%	190	9.32%	1
Andere Konfessionen	70	3.45%	65	3.19%	-5
Ohne Angabe	1		1		

EinwohnerInnen nach Zivilständen	2028		2038		10
ledig	857	42.26%	852	41.81%	-5
verheiratet	949	46.79%	951	46.66%	2
verwitwet	131	6.46%	134	6.58%	3
geschieden	91	4.49%	101	4.96%	10
unverheiratet	0	0.00%	0	0.00%	0
in eingetragener Partnerschaft	0	0.00%	0	0.00%	0
aufgelöste Partnerschaft	0	0.00%	0	0.00%	0
Ohne Angabe	0		0		

EinwohnerInnen mit Niederlassung	2014		2038		24
Niederlassung CH	1691	83.38%	1717	84.25%	26
Ortsbürger	58	2.86%	58	2.85%	0
Einwohnerbürger	219	10.80%	215	10.55%	-4
Aufenthalt B	23	1.13%	27	1.32%	4
Niederlassung C	19	0.94%	17	0.83%	-2
Kurzaufenthalt L	4	0.20%	4	0.20%	0

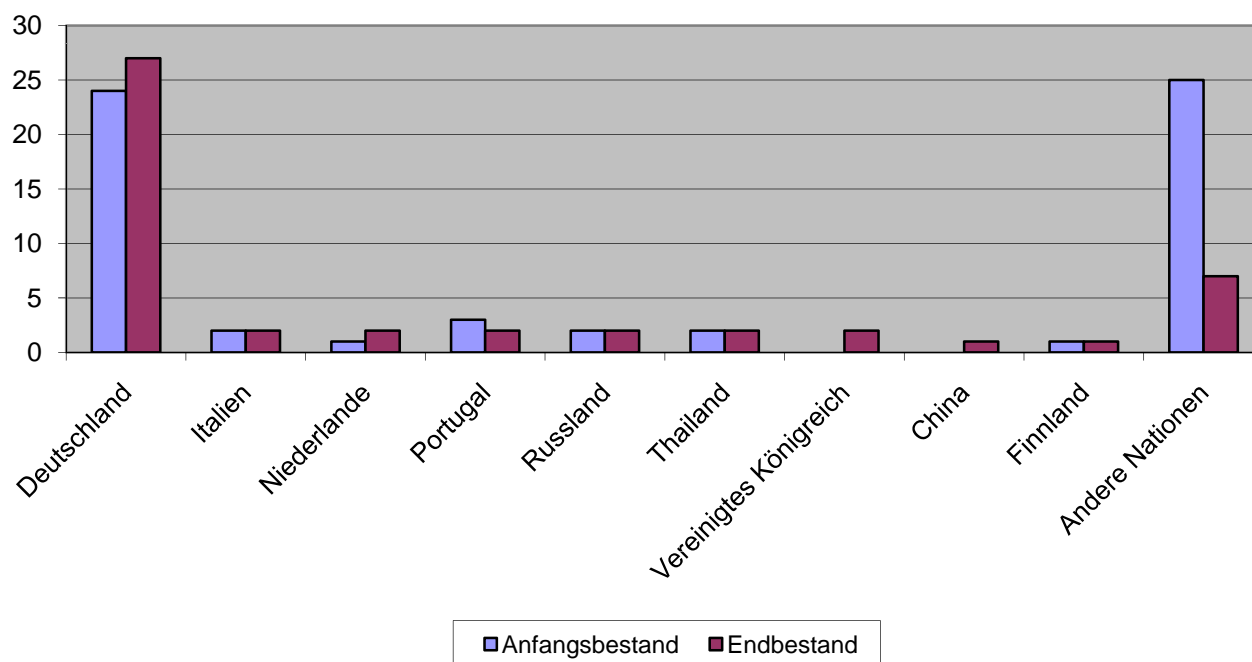
SchweizerInnen ohne Niederlassung	23		18		-5
Wochenaufenthalter	21	91.30%	16	88.89%	-5
Aufenthalter/Nebenniederlassung	2	8.70%	2	11.11%	0

AusländerInnen ohne Niederlassung	4		3		-1
Wochenaufenthalter	4	100.00%	3	100.00%	-1

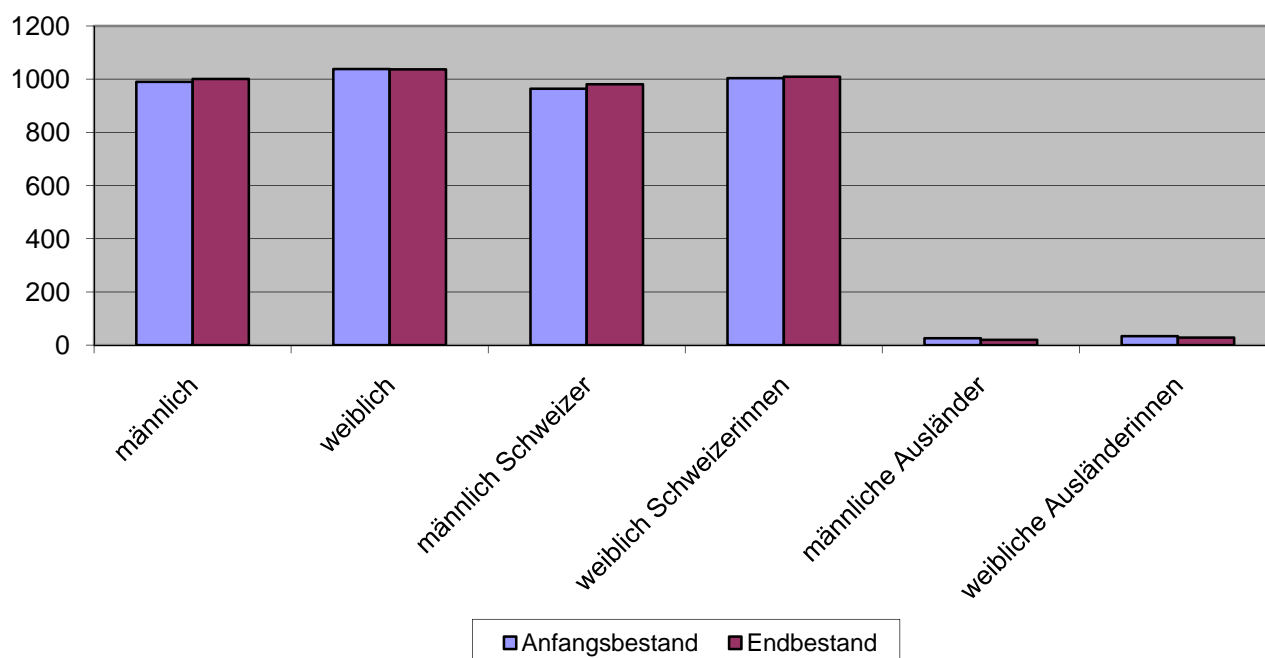
Bewegungen nach Ereignissen mit Niederlassung	Zugang	Abgang	Saldo
	142	133	9
Geburt	19	0	
Tod	0	11	
Zuzug	111	0	
Wegzug	0	122	
Niederlassungsbegründung	2	0	
Wechsel Ausländerbewilligung	10	0	

Bewegungen nach Monaten mit Niederlassung	Schweizer			Ausländer			Total
	Zugang	Abgang	Total CH	Zugang	Abgang	Total Ausl.	
Januar	4	13	1963	1	1	57	2020
Februar	9	5	1967	1	0	58	2025
März	4	6	1965	3	2	59	2024
April	10	4	1971	4	5	58	2029
Mai	18	7	1982	1	0	59	2041
Juni	9	7	1984	2	0	61	2045
Juli	12	10	1986	5	3	63	2049
August	17	10	1993	1	9	55	2048
September	11	13	1991	2	1	56	2047
Oktober	7	15	1983	2	4	54	2037
November	11	6	1988	0	1	53	2041
Dezember	8	6	1990	0	5	48	2038

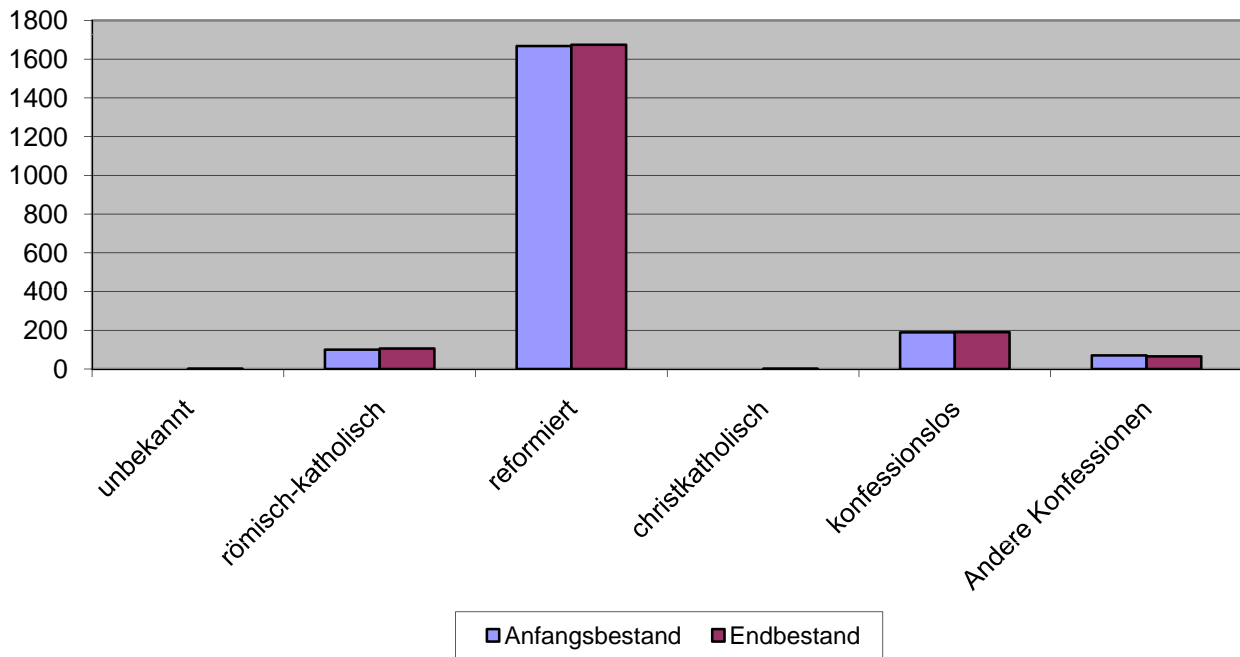
EinwohnerInnen nach Nationen



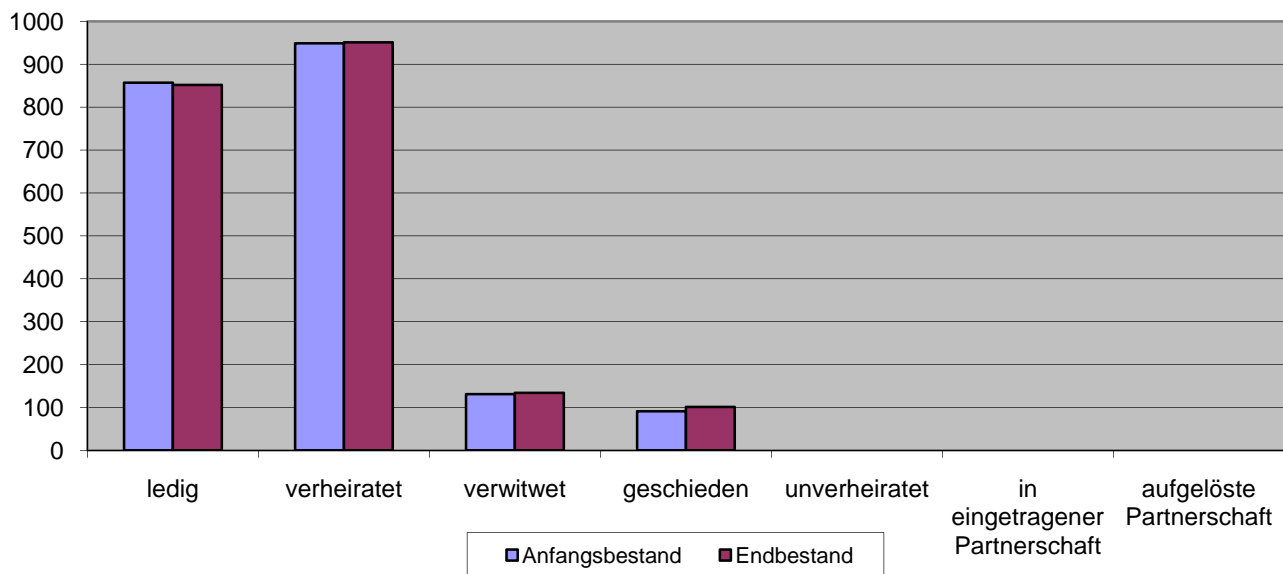
EinwohnerInnen nach Geschlecht



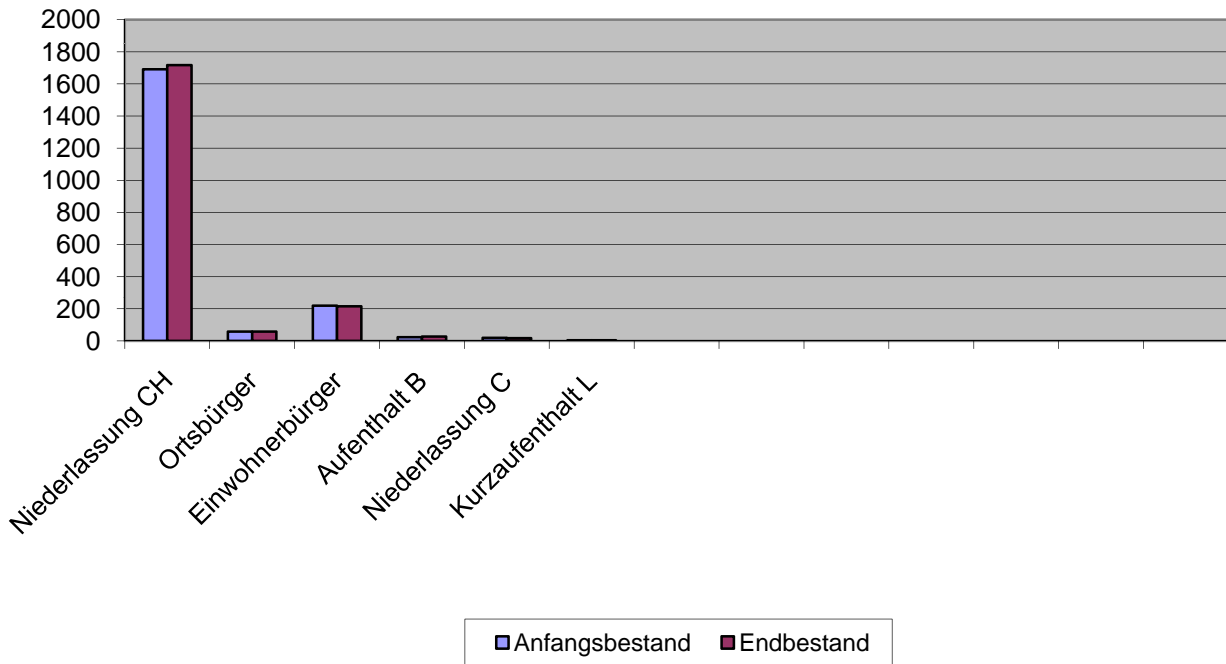
EinwohnerInnen nach Konfession



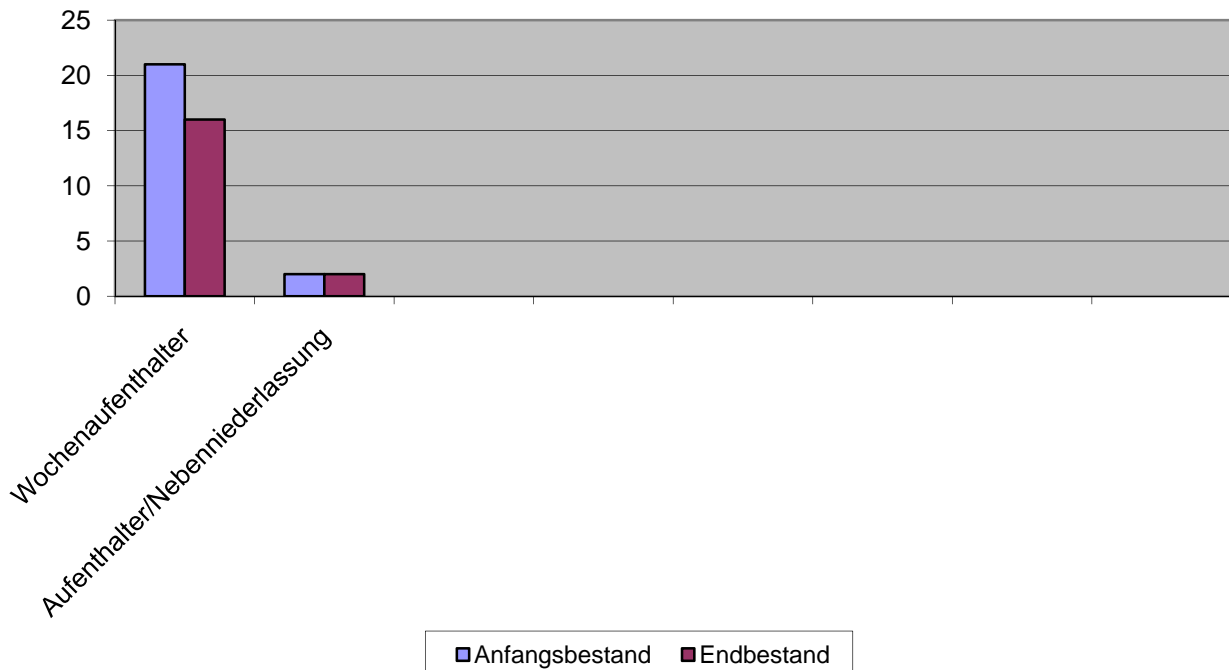
EinwohnerInnen nach Zivilständen



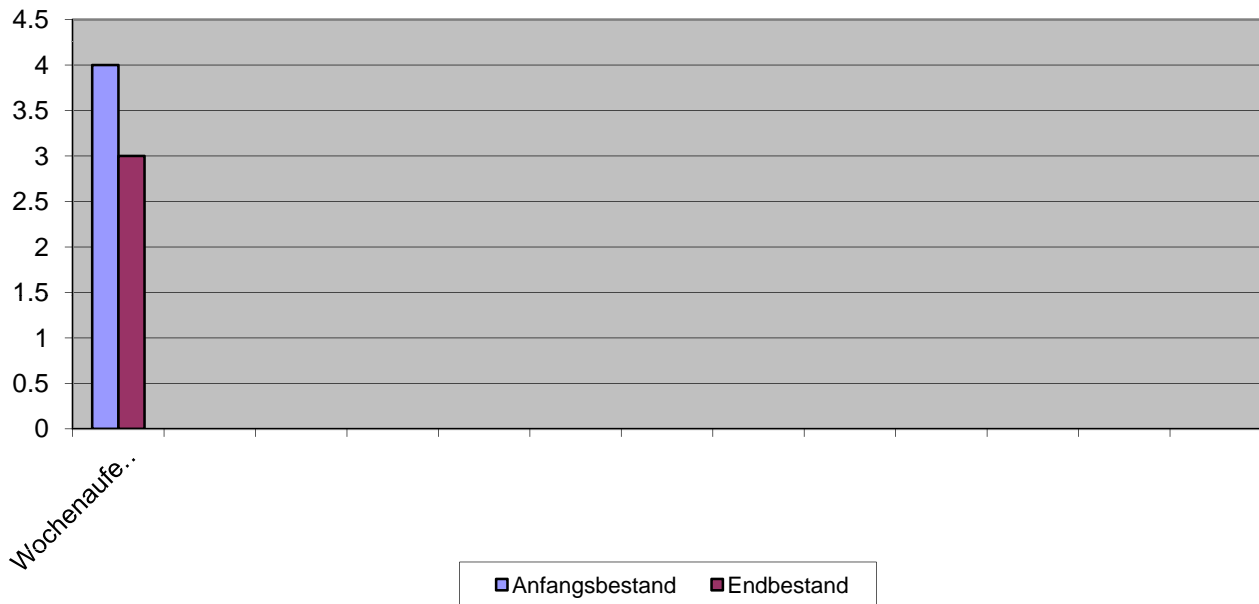
EinwohnerInnen mit Wohnsitz



EinwohnerInnen ohne Wohnsitz



AusländerInnen ohne Wohnsitz



EinwohnerInnen nach Monaten

